

QUADRO DE REVESTIMENTOS INTERNOS

- A - PISO**
- A1 PISO GRANULITE EXISTENTE. POLIMENTO E APLICAÇÃO DE RESINA ACRILICA MARCAS DE REFERENCIA SUVINIL, CORAL OU METALTEX, SOBRE PISO EXISTENTE.
  - A2 PISO CERAMICO, DIM. 15X15CM, COR BRANCA, BANCOCORES OU EQUIVALENTE ASSENTADO COM ARGAMASSA DE CIMENTO COLANTE, INCLUSIVE RELANTAMENTO COM CIMENTO BRANCO WHITE BASIC MAZE, ESPESURA 3mm.
  - A3 EXECUÇÃO DE PISO GRANULITE, NA COR CONFORME O EXISTENTE, INCLUSIVE RODAPÉ 07 CM EM GRANTO CINZA ANDORINHA.
- B - PAREDE**
- B1 LIXAMENTO DE PINTURA ANTIGA PARA APLICAÇÃO DE PINTURA NOVA COM TINTA ACRILICA COR BRANCA, MARCAS DE REFERENCIA SUVINIL, CORAL, METALTEX, INCLUSIVE SELADOR ACRILICO A DUAS DEMORS, SOBRE PAREDE COM DUAS DEMORS DE MASSA ACRILICA, MARCAS DE REFERENCIA SUVINIL, CORAL OU METALTEX OU EQUIVALENTE.
  - B2 REVESTIMENTO CERAMICO RETIFICADO, ACABAMENTO BRILHANTE, DIM. 20X30CM, COR BRANCA, BANCOCORES OU EQUIVALENTE ASSENTADO COM ARGAMASSA DE CIMENTO COLANTE, ATÉ O TETO, INCLUSIVE RELANTAMENTO COM ARGAMASSA PRE-FABRICADA PARA RELENTE, ESPESURA 3mm, RODAPÉ EM GRANTO CINZA ANDORINHA ESPESURA 2cm E ALTURA DE 7cm.
  - B3 REVESTIMENTO CERAMICO RETIFICADO, ACABAMENTO BRILHANTE, DIM. 20X30CM, COR BRANCA, BANCOCORES OU EQUIVALENTE ASSENTADO COM ARGAMASSA DE CIMENTO COLANTE, PAREDE, INCLUSIVE RELANTAMENTO COM ARGAMASSA PRE-FABRICADA PARA RELENTE, ESPESURA 3mm, RODAPÉ EM GRANTO CINZA ANDORINHA ESPESURA 2cm E ALTURA DE 7cm.
- C - TETO**
- C1 LIXAMENTO DE PINTURA PVA EXISTENTE APLICADO SOBRE LAJE PARA APLICAÇÃO DE NOVA PINTURA PVA, SOB FUNDO SELADOR PVA E BRANQUEAMENTO COM TINTA PVA LATEX NA COR BRANCA, MARCAS DE REFERENCIA SUVINIL, CORAL, METALTEX OU EQUIVALENTE.
  - C2 FORRO EM PLACAS DE GESSO, EMASSADO E PINTADO COM TINTA PVA LATEX NA COR BRANCA.
  - C3 LIXAMENTO DE PINTURA ANTIGA SOB FORRO EXISTENTE EM PLACAS DE GESSO PARA APLICAÇÃO DE FUNDO SELADOR PVA, EMASSAMENTO E PINTURA COM TINTA PVA LATEX NA COR BRANCA.
- OBSERVAÇÕES:  
SOLERAS, PEITORIS, RODANÇAS, BANCADAS E DIVISÓRIAS DOS BANHEIROS EM GRANTO CINZA.

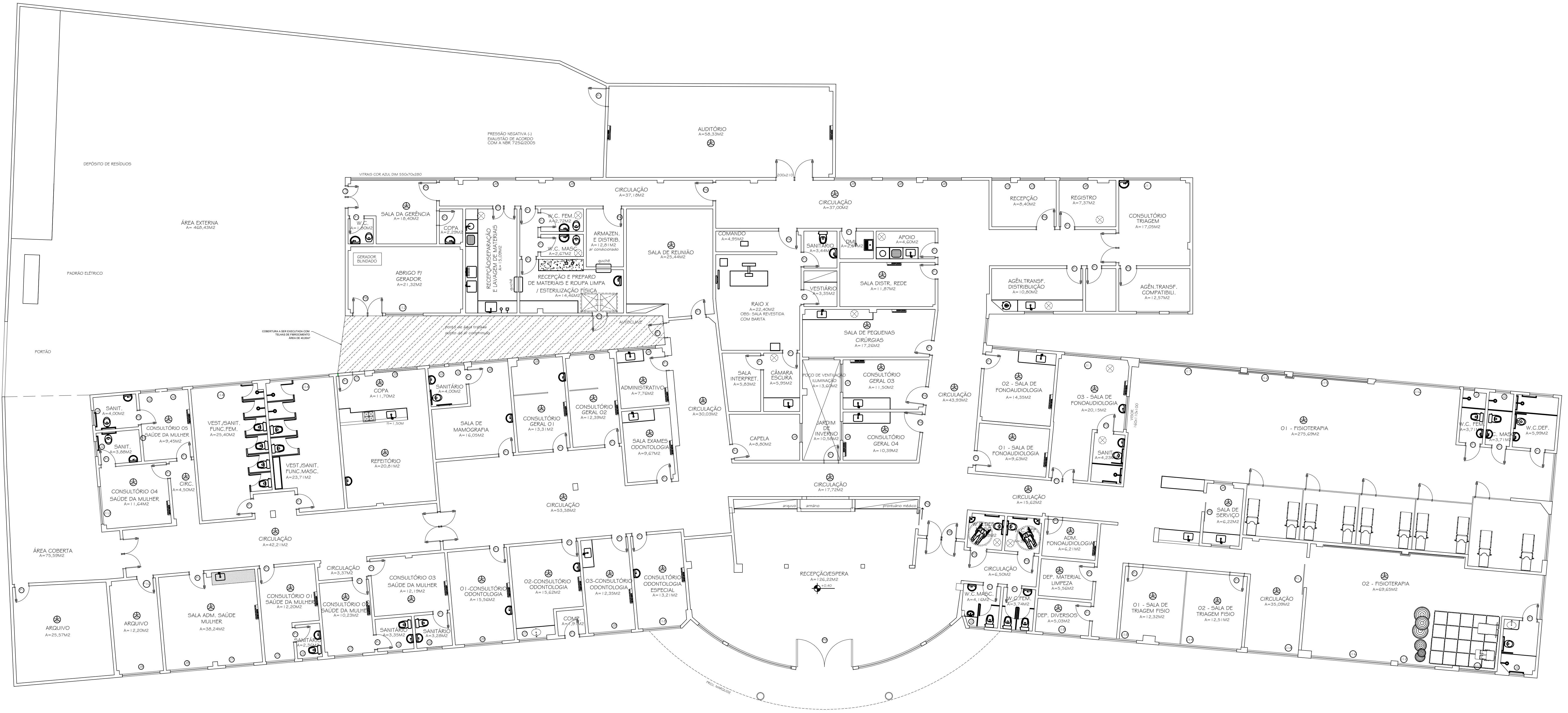
QUADRO DE ESQUADRIAS

JANELAS	LARGURA	ALTURA	PEITORIL	OBSERVAÇÕES
J1	75	80	180	ALUMINIOVITRO - JANELA TIPO MAXIM-AR
J2	80	80	180	ALUMINIOVITRO - JANELA TIPO MAXIM-AR
J3	100	80	180	ALUMINIOVITRO - JANELA TIPO MAXIM-AR
J4	100	120	140	ALUMINIOVITRO - JANELA TIPO MAXIM-AR
J5	125	80	180	ALUMINIOVITRO - JANELA TIPO MAXIM-AR
J6	130	120	140	ALUMINIOVITRO - JANELA TIPO MAXIM-AR
J7	150	120	140	ALUMINIOVITRO - JANELA TIPO MAXIM-AR
J8	180	120	140	ALUMINIOVITRO - JANELA TIPO MAXIM-AR
J9	200	120	140	ALUMINIOVITRO - JANELA TIPO MAXIM-AR
J10	235	120	140	ALUMINIOVITRO - JANELA TIPO MAXIM-AR
J11	300	120	140	ALUMINIOVITRO - JANELA TIPO MAXIM-AR
J12	200	80	180	ALUMINIOVITRO - JANELA TIPO MAXIM-AR
J13	255	80	180	ALUMINIOVITRO - JANELA TIPO MAXIM-AR
J14	315	80	180	ALUMINIOVITRO - JANELA TIPO MAXIM-AR
J15	415	80	180	ALUMINIOVITRO - JANELA TIPO MAXIM-AR
J16	445	80	180	ALUMINIOVITRO - JANELA TIPO MAXIM-AR
J17	580	80	180	ALUMINIOVITRO - JANELA TIPO MAXIM-AR
J18	200	80	180	ALUMINIOVITRO - JANELA TIPO MAXIM-AR

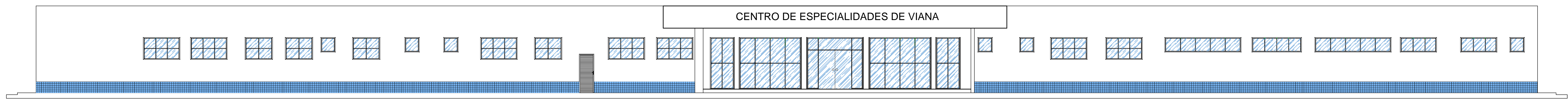
  

PORTAS	LARGURA	ALTURA	PEITORIL	OBSERVAÇÕES
P1	80	180	-	PORTA DE ABRIR EM MADEIRA, UMA FOLHA
P2	80	210	-	PORTA DE CORRER EM MADEIRA, UMA FOLHA
P3	90	210	-	PORTA DE CORRER EM MADEIRA, UMA FOLHA
P4	100	210	-	PORTA DE ABRIR EM MADEIRA, UMA FOLHA
P5	100	210	-	PORTA DE CORRER EM MADEIRA, UMA FOLHA
P6	110	210	-	PORTA DE ABRIR EM MADEIRA, UMA FOLHA
P7	120	210	-	PORTA DE ABRIR EM MADEIRA, DUAS FOLHAS
P8	160	210	-	PORTA DE ABRIR EM MADEIRA, DUAS FOLHAS
P9	300	280	-	PORTA DE ABRIR EM VIDRO, DUAS FOLHAS

OBSERVAÇÕES:  
SOLERAS, PEITORIS, RODANÇAS, BANCADAS E DIVISÓRIAS DOS BANHEIROS EM GRANTO CINZA.



PLANTA BAIXA - UNIDADE DE URGÊNCIA DE BAIXA E MÉDIA COMPLEXIDADE  
ESC.: 1/100



FACHADA PRINCIPAL  
ESC.: 1/100

PREFEITURA MUNICIPAL DE VIANA  
PREFEITO GILSON DANIEL BATISTA  
PROJETO DE REFORMA  
P.A. ARLINDO VILASCHI

ENGENHEIRO	Arlindo Vilaschi - Viana		
SECRETARIA	ENGENHEIRO RESPONSÁVEL	DESENHO DE ARQUITETURA	
GABRIELA SIQUEIRA DE SOUZA	FERNANDA RODRIGUES DA SILVA		

ASSUNTO	ESCALA	PARCELAS
PLANTA BAIXA REFORMA E FACHADA PRINCIPAL NO PRONTO ATENDIMENTO VITORINO SAS	1/100	3/3
	DATA	
	JUN/2018	