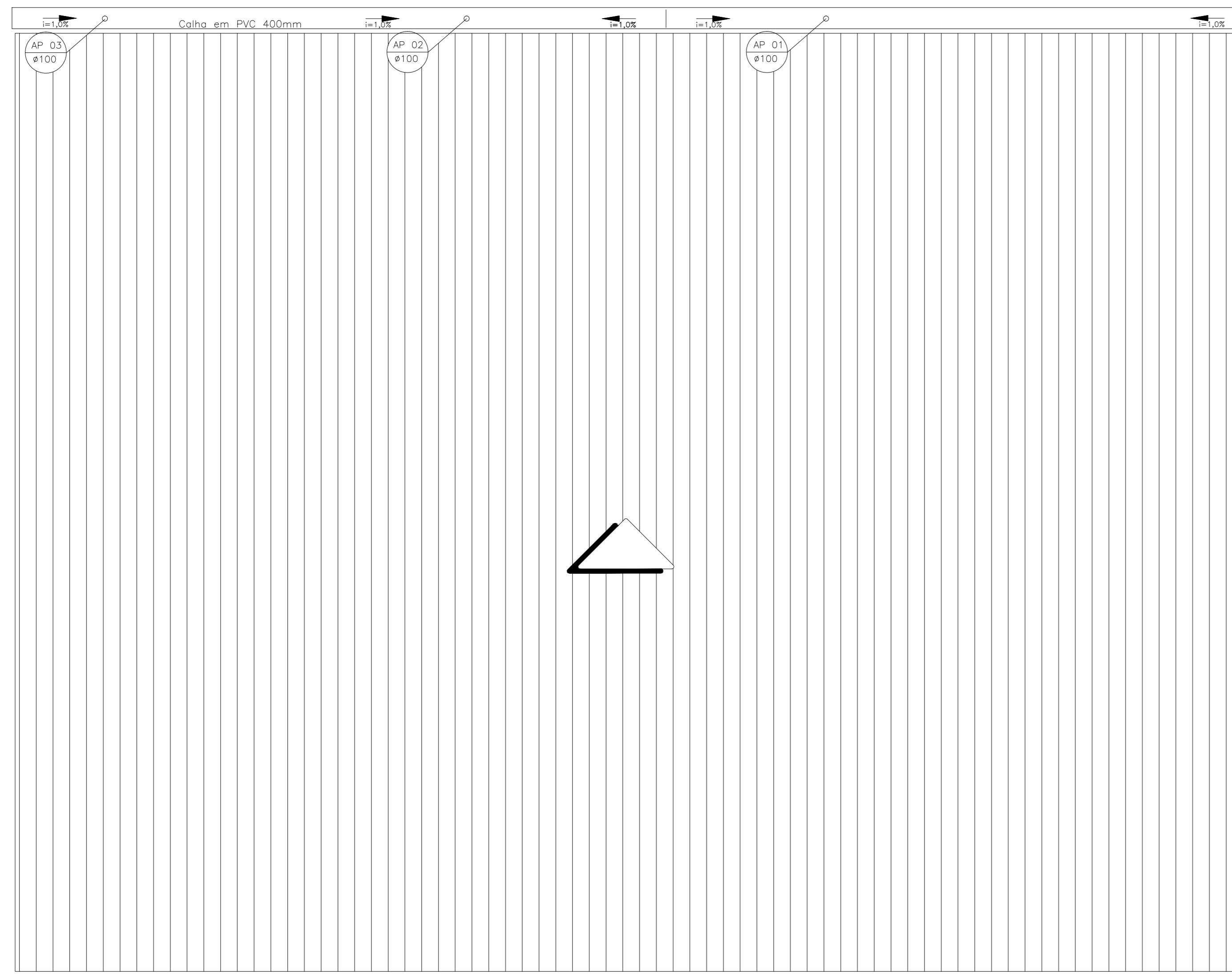
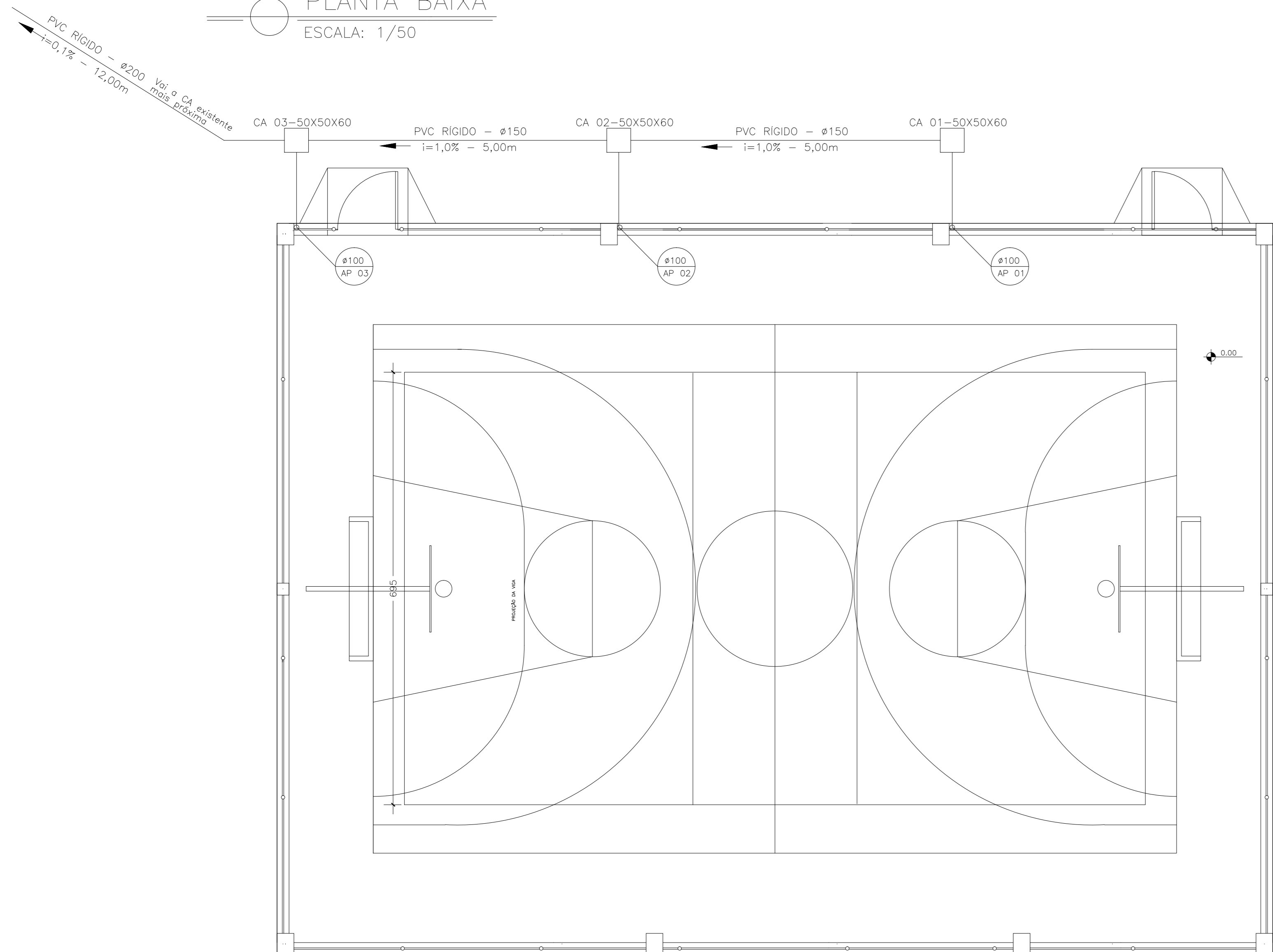


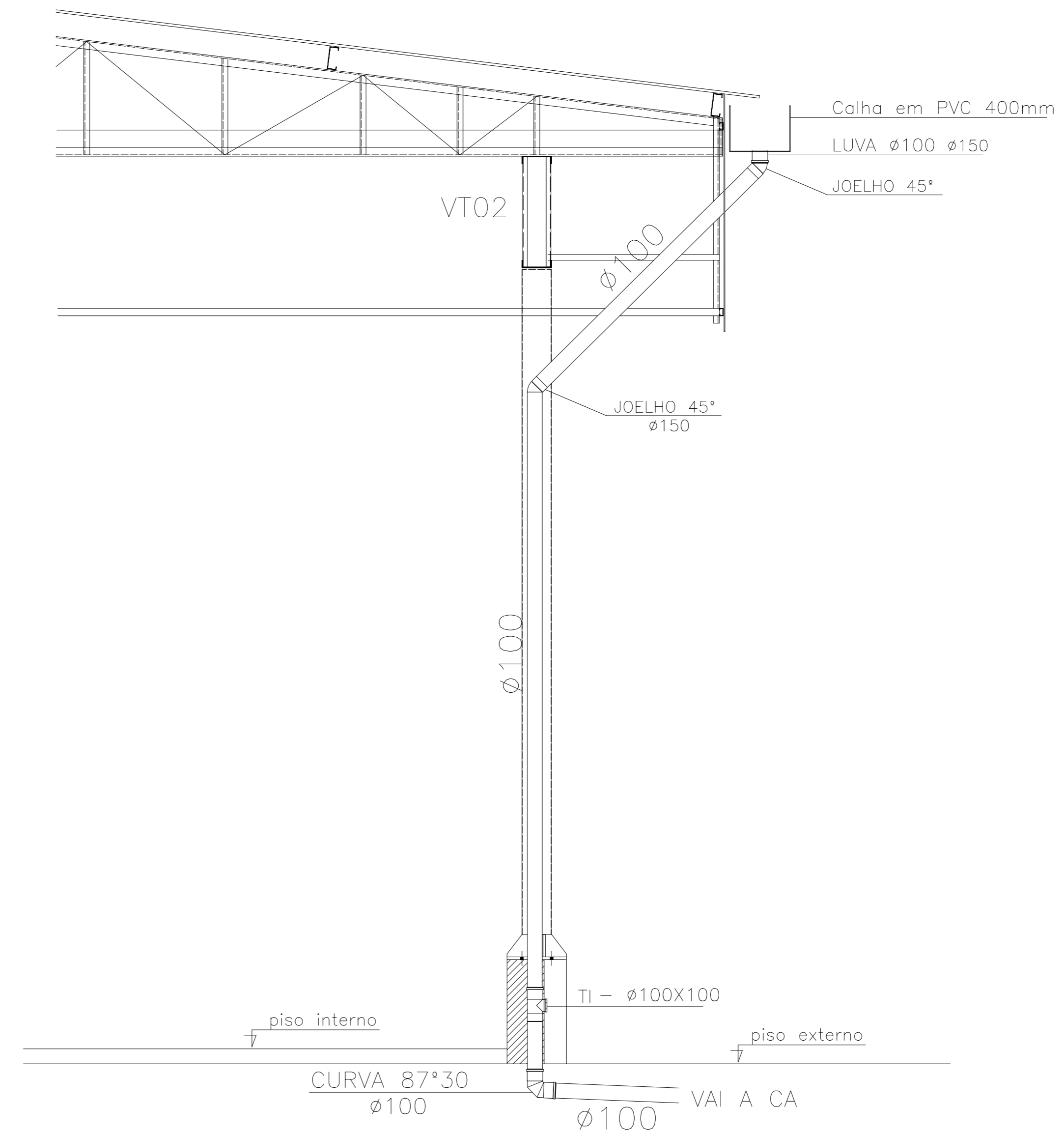
COBERTURA
ESCALA: 1/50



PLANTA BAIXA
ESCALA: 1/50



DETALHE - DESCIDA AP (3X)
ESCALA: 1/25



SIMBOLOGIA	
	TUBO DE PVC RIGIDO Ø/ ESCOTO E AGUA PLUVIAL

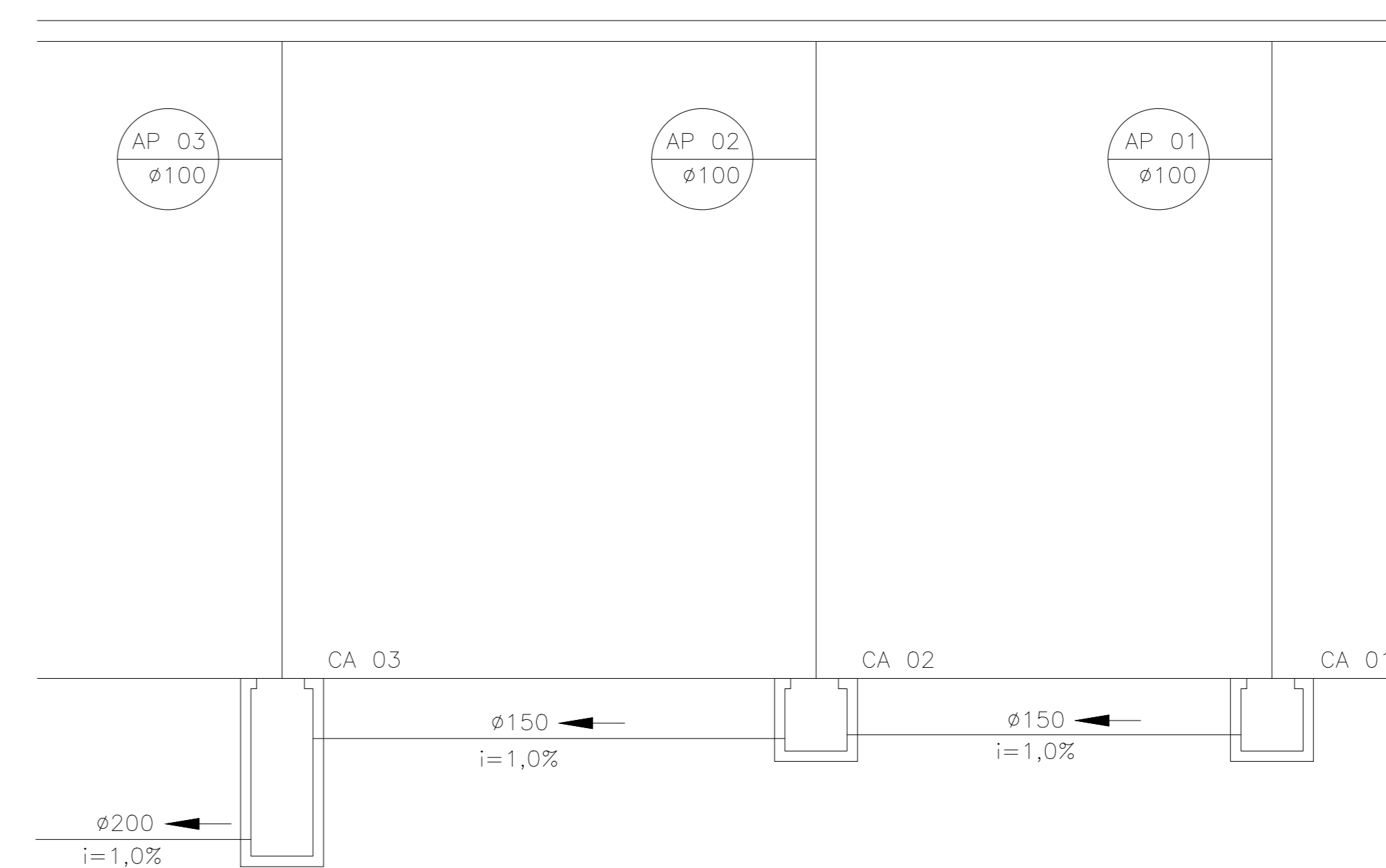
LEGENDA

- CA - CAIXA DE AREIA
- TI - TELA DE INSPEÇÃO
- AP - ÁGUAS PLUVIAIS

NOTAS

- 01 - TODOS OS TUBOS APARENTES (NÃO EMBUTIDOS NA ALVENARIA) SERÃO FIXADOS COM FITAS METÁLICAS ADEQUADAS.
- 02 - OS TUBOS DE ÁGUAS PLUVIAIS COM $\phi < 150\text{mm}$ TERÃO DECLIVIDADE $\geq 1\%$ E COM $\phi 75\text{mm}$ TERÃO DECLIVIDADE $\geq 2\%$. OS TUBOS DE ÁGUAS PLUVIAIS COM $\phi > 150\text{mm}$ TERÃO DECLIVIDADE $\geq 0,5\%$.
- 03 - TODO PÉ DE COLUNA DE ÁGUAS PLUVIAIS TERÁ CURVA $87^{\circ}30'$, REFORÇADA, "SÉRIE R", FAB. TIGRE.
- 04 - NOS CASOS ONDE HÁ NECESSIDADE DE ATRAVESSAR PAREDES OU PISOS ATRAVÉS DE SUA ESPESSURA, DEVEM SER ESTUDADAS FORMAS DE PERMITIR A MOVIMENTAÇÃO DA TUBULAÇÃO, EM RELAÇÃO ÀS PRÓPRIAS PAREDES OU PISOS, PELO USO DE CAMBAS OU OUTRO MEIO, IGUALMENTE EFICAZ.
- 05 - A INSTALAÇÃO DE TUBULAÇÕES NO INTERIOR DE PAREDES OU PISOS (TUBULAÇÃO RECOBERTA OU EMBUTIDA) DEVE CONSIDERAR DUAS QUESTÕES BÁSICAS: MANUTENÇÃO E A MOVIMENTAÇÃO DAS TUBULAÇÕES EM RELAÇÃO ÀS PAREDES OU AOS PISOS, NO QUE SE REFERE À MOVIMENTAÇÃO, EM ESPECIAL, HÁ QUE SE PRESERVAR A INTEGRIDADE FÍSICA E FUNCIONAL DAS TUBULAÇÕES FRENTE AOS DESLOCAMENTOS PREVISTOS DAS PAREDES OU DOS PISOS.
- 06 - O PISO DE TODA ÁREA EXTERNA TERÁ INCLINAÇÃO MÍNIMA DE 0,5%.
- 07 - COTAS EM CENTÍMETRO E DIÂMETROS DOS TUBOS EM MILÍMETROS (mm).

ESQUEMA VERTICAL AP
SEM ESCALA



<p>PREFEITURA MUNICIPAL DE VIANA PREFEITO GILSON DANIEL</p>		<p>PROJETO HIDROSANITÁRIO CONSTRUÇÃO DO ESPAÇO ESPORTIVO COBERTO</p>	
		<p>Endereço: Campo Verde - Viana</p>	
<p>SECRETÁRIO DE OBRAS: GABRIELA SIQUEIRA DE SOUZA</p>		<p>ARQUITETO RESPONSÁVEL: ARQ. MARCOS FELIPE DA COSTA CAU'ARIB'31</p>	
<p>ASSINTE: INSTALAÇÃO PARA ÁGUAS PLUVIAIS PLANTA BAIXA ESQUEMA VERTICAL E DETALHES</p>		<p>ESCALA: INDICADA</p>	<p>FRANCHA: 1/1</p>
		<p>DATA: MARÇO/2018</p>	