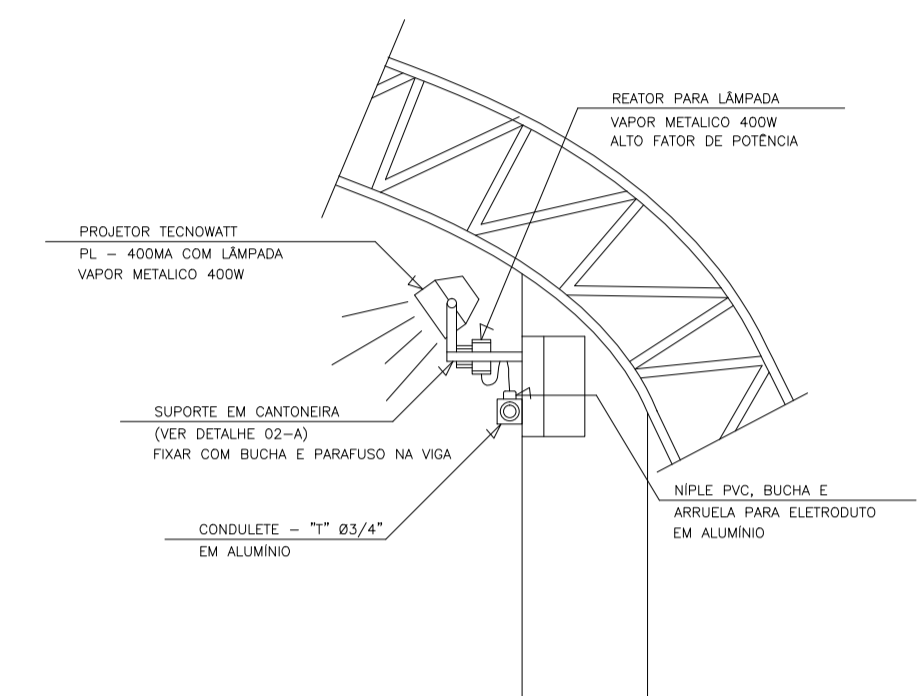
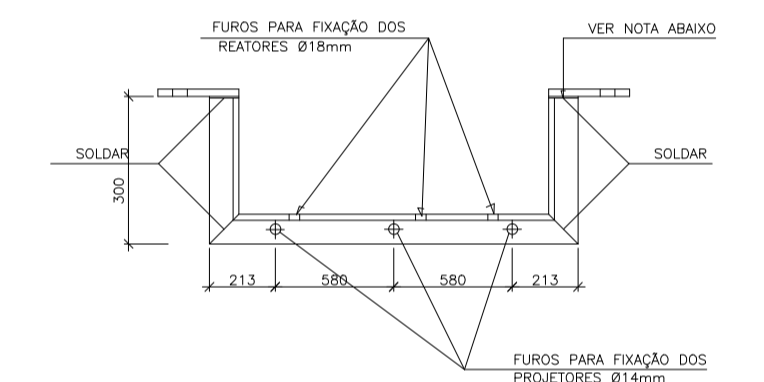


ILUMINAÇÃO E TOMADAS DO ESPAÇO ESPORTIVO 03
ESCALA: 1/50

DETALHE 01 - PROJETO DA QUADRA FIXADO NA ESTRUTURA METÁLICA SEM ESCALA



DETALHE 02-A - (SUPORTE EM CANTONEIRA 1 1/2" x 1 1/2" x 1/8") SEM ESCALA



EQUIVALÊNCIA DE DIÂMETROS DOS ELETRODUTOS (mm) (pol.)

25	3/4"
32	1"
40	1 1/4"
50	1 1/2"
60	2"
75	2 1/2"
85	3"
110	4"
164	6"

	PREFEITURA MUNICIPAL DE VIANA PREFEITO GILSON DANIEL BATISTA			
	PROJETO EXECUTIVO DE ENGENHARIA			
TÍTULO: PROJETO ELÉTRICO (ALIMENTADORES/ ILUMINAÇÃO E TOMADAS)				
LOCAL: Rua Principal, Coxias do Sul, Viana - ES				
SECRETARIA DE INFRAESTRUTURA E DESENVOLVIMENTO ECONÔMICO E URBANO:		ESCALA: INDICADA	FORMATO: A1	PRANCHAS:
AUTOR DO PROJETO: GABRIELA SIQUEIRA DE SOUZA	CREA: ES-467850	REVISÃO: R. 0	DATA: JULHO 2018	01
ENGENHEIRO: ENG. MARCELO MACHADO DE ALMEIDA				